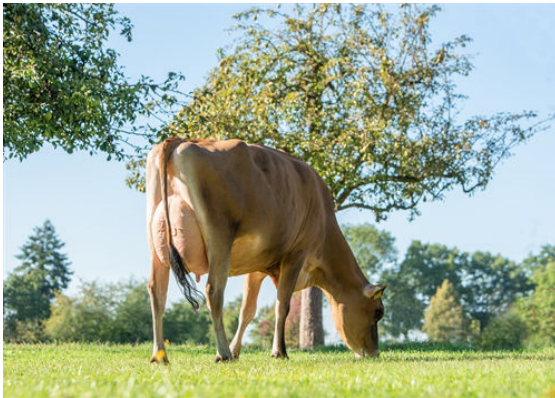




ISAU BUSHLEA PN VIRAL  
 ST-LO TOPEKA DARLIA EX-92-5YR-CAN  
 HEARTLAND MERCHANT TOPEKA  
 ST-LO SULTAN DARLINE VG-86-2YR-CAN 4\*  
 SHF CENTURION SULTAN  
 NORVAL ACRES LAD DARLENE EX-90-3E-CAN 5\*



ZH CANDYSHOP VIDEO  
 DAUGHTER



SPRUCE AVENUE VIDEO MONTAGE  
 DAUGHTER



WALKERBRAE VIDEO MAGGIE  
 DAUGHTER

**GJPI -49** BBR 100 JH1F JNSF

Reg. #: JECANM110644826 aAa: 354216 AVM: 345,135  
 Nasc: 08/22/2017 Kappa Caseína: BB Beta Caseína: A2A2

**PRODUÇÃO** 355 Rebanhos 846 Filhas 93% Rep. MACE-G / 12-24

Leite lbs	Gordura lbs	Gordura %	Proteína lbs	Proteína %
-683	2	+0.19	-5	+0.11
NM\$ -103	CM\$ -101	FM\$ -164	GM\$ -119	DWP\$ -224

Média das Filhas Leite **17,472 lbs** Gordura **918 lbs** Proteína **663 lbs**

**SAÚDE e REPRODUÇÃO** Immunity 96

Vida Produtiva	-1.4	Imunidade das Vitelas	97
C.S.	3.35	Taxa Concepção Vacas	-2.4
Taxa de Prenhez das Filhas	-1.8	Taxa Concepção Novilhas	-1.1
Sobrevivência	-2.7		
Sobrevivencia Novilhas	-0.1		

**CONFORMAÇÃO** 278 Rebanhos 627 Filhas 92% Rep. MACE-G / 12-24

PTAT	0.2
Index Úbere Jersey	14.4

Estatura	+0.1	Alta	+0.1
Força	-0.6	Debil	-0.6
Angulosidade	+0.8	Costelas Abertas	+0.8
Ângulo de Garupa	-1.7	Ísquios Altos	-1.7
Largura Garupa	-0.2	Estreita	-0.2
Pernas Vistas de Lado	-0.3	Retas	-0.3
Ângulo Casco	+1.0	Forte	+1.0
Inserção Úbere Anterior	+0.8	Forte	+0.8
Altura Úbere Posterior	+0.3	Alta	+0.3
Largura Úbere Posterior	+1.6	Larga	+1.6
Lig. Médio	0.0	Fraco	0.0
Profundidade Úbere	+0.7	Raso	+0.7
Coloc. Tetos Anteriores	+1.0	Fechados	+1.0
Comprimento Tetos Anteriores	-0.3	Curtos	-0.3
Coloc. Tetos Posteriores	+1.4	Centralizados	+1.4
Tetos Posteriores Vistos de Lado	+0.4	Afastados	+0.4